

1 産業都市の形成

- 1) 産業革命と産業都市
- 2) 在来都市の混乱
- 3) 理想都市の建設 トマス・モア
- 4) ヒューマニズム、理想主義 緑、生活、文化

2 クロード・ニコラ・ルドー Cloude Nikolas Ledoux

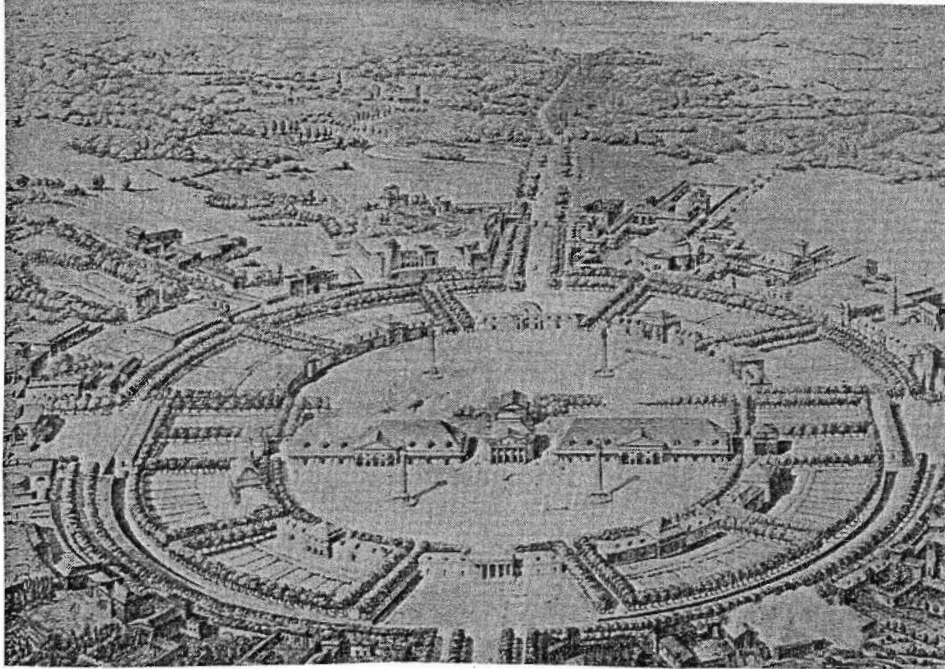
- 1) La Cit'e Id'eale (理想都市)
- 2) 中心に工場 都市核
- 3) 都市施設 溶鉱炉、鉄砲工場、株式取引所、商業会館、大工会館、市場、教会、
公衆浴場、労働組合会館、教育会館、体育館、労働者会館、劇場、著述者会館、
狩猟者会館、技術者会館、芸術家会館、集合住宅
- 4) 環状プラン 住宅と会館 スプロール不能 完結的
- 5) 1773-85 一部を建設 村落コミュニティ

3 理想主義的社会主義者 (サン・シモン、フーリエ、オウエン)

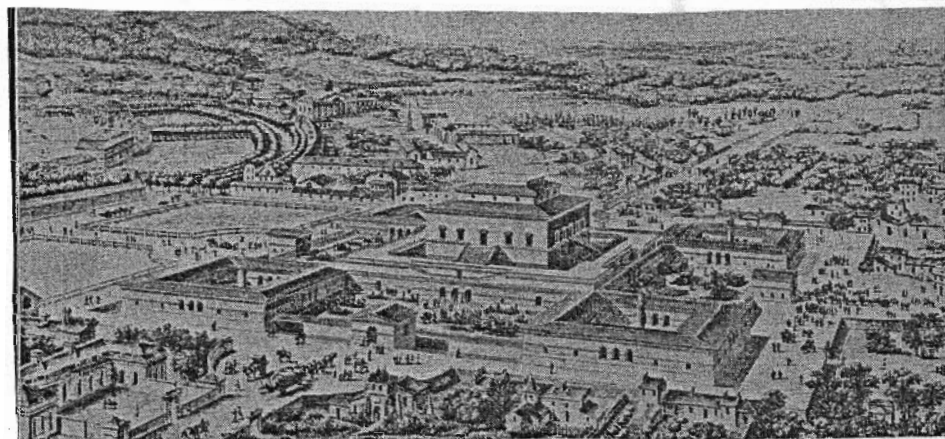
- 1) サン・シモン(1760-1825) 労資対立を道義的に解消
- 2) フーリエ(1772-1837) ファランステール (社会主義的生活共同体) 宮殿式プラン
2000人 保育園、学校、食堂、売店、作業所 ⇒ コルビジユエ
- 3) ロバート・オウエン(1771-1851) 「新しき社会像」1813 建築家 ホイットウエル
300m×300m 1200人 共同厨房、食堂、幼稚園、小学校、図書館、礼拝堂
運動場 子供寮 自給自足 工場と農業、家畜は分離 限定的 permanently
ニュー・コミュニティ (インディアナ州ハーモニー) 1825 失敗

4 さまざまな試み

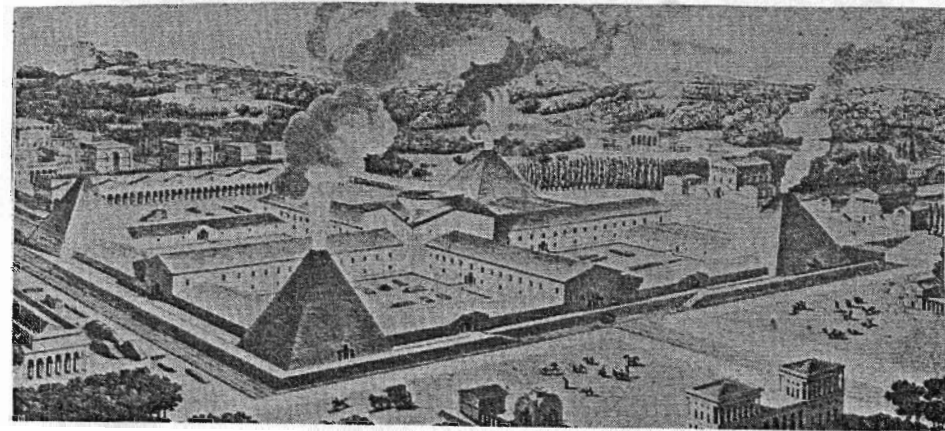
- 1) コリンズウイル (アメリカ・コネチカット州) 1828 田園地帯の中の工場 分散的
- 2) ゴダン (フランス) ファランステール⇒ファミリーステール製鉄工場 ギーズ
1859-65 『社会的解決』1870 ユニテの初期的な試み
- 3) ソルティア 1851 4000人 (ソルト卿) 繊維工場 運動場、浴場、洗濯、養老院
- 4) ポートサンライト 1888 ユニレヴァー社 (油脂)、バロック形式 絶対主義的
- 5) ポーアンヴィル ^{ル・ハ}カッドベリー社のチョコレート工場 小屋風
- 6) エッセンのクルップ社 1870- 1872 中央公園 1894 各戸に庭配置
- 7) アグネタ・パーク (デルフト) 83 ヴァン・マンケル センター方式の非採用
池を中心 周辺に施設 自由な道路形態
- 8) プルマン (シカゴ付近) 67 ショッピングや会合のためのセンター 銀行、集会場、
図書館、劇場 (文化生活面の配慮)
- 9) ガルニエ 工業都市



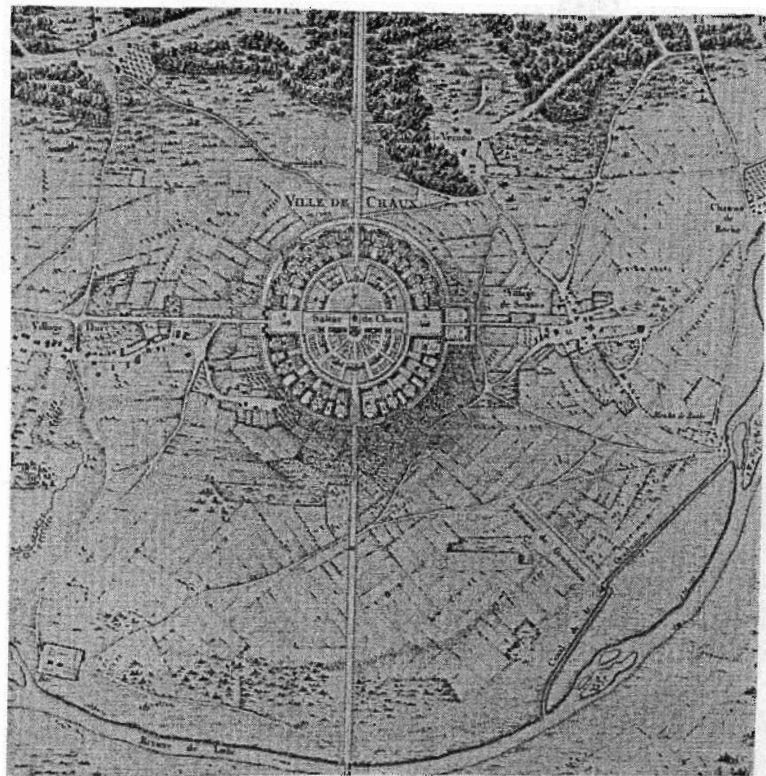
③ 全中心部鳥瞰図



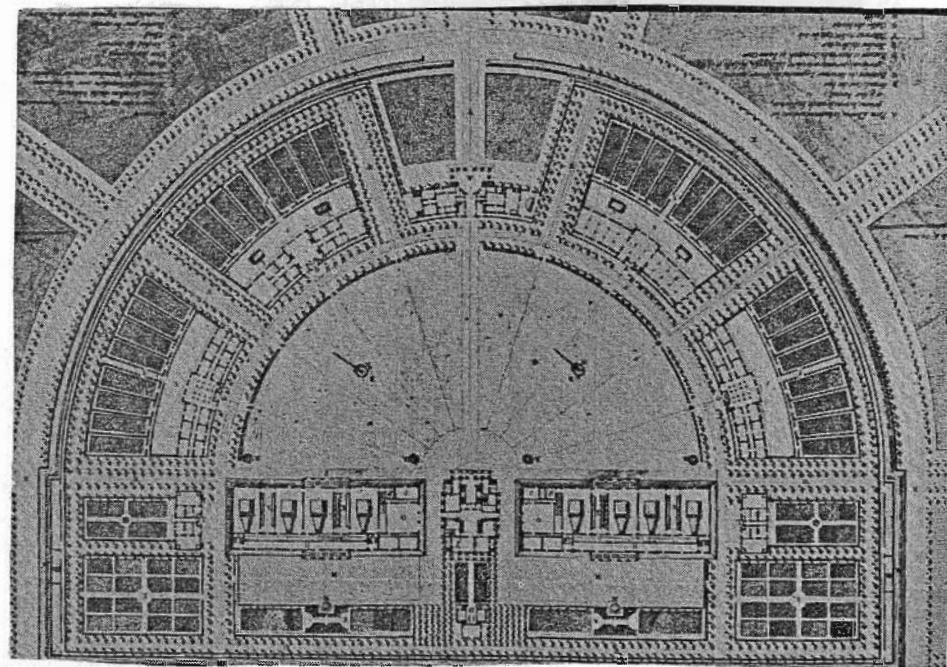
④ 全株式取引所



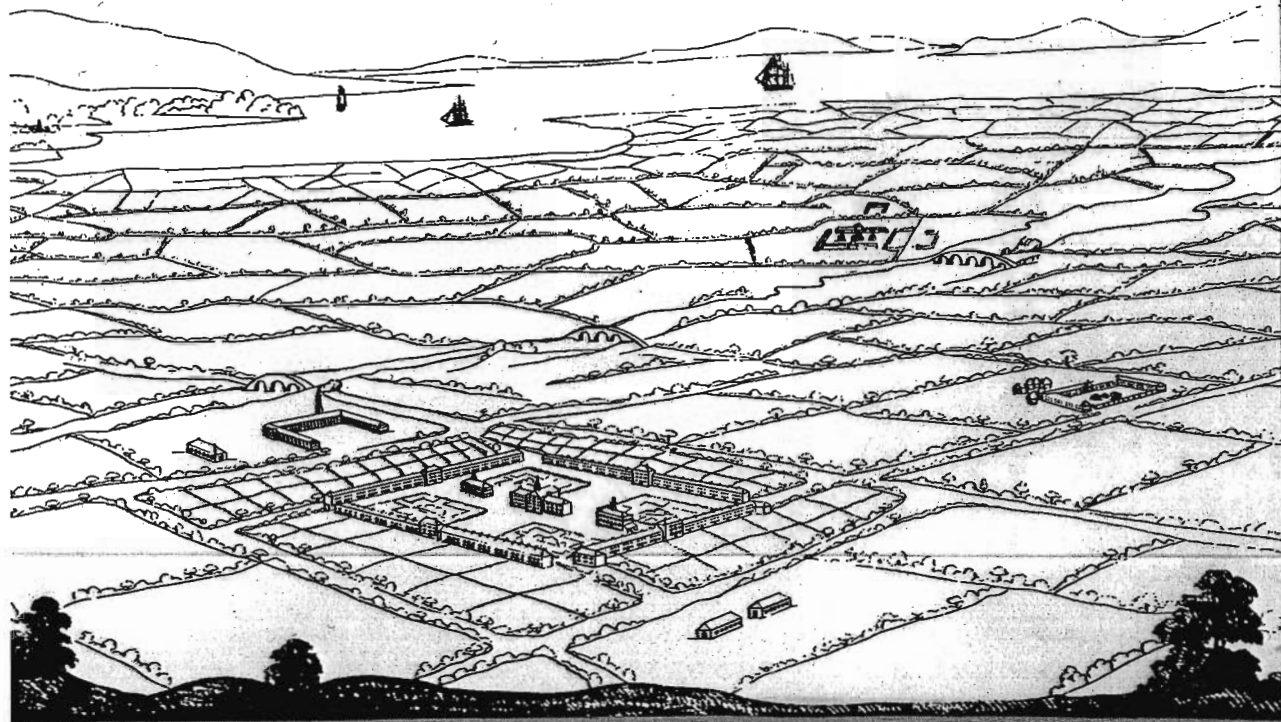
⑤ 全鉄工場



① ルドールの理想部キマスタープラン



② 全中心部平面図



⑤

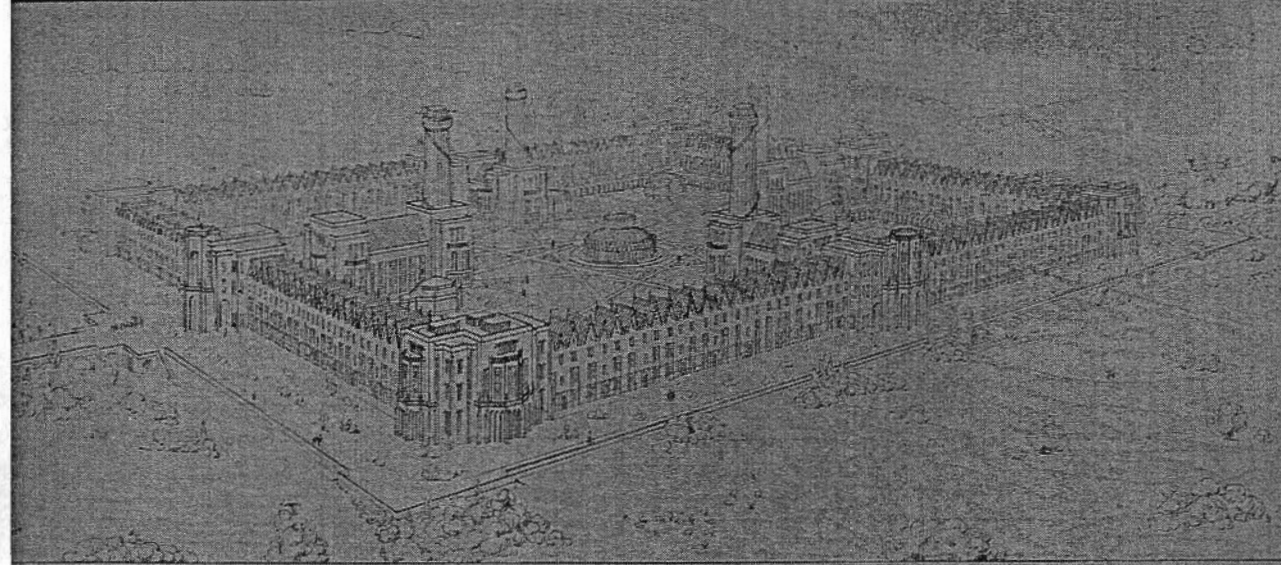
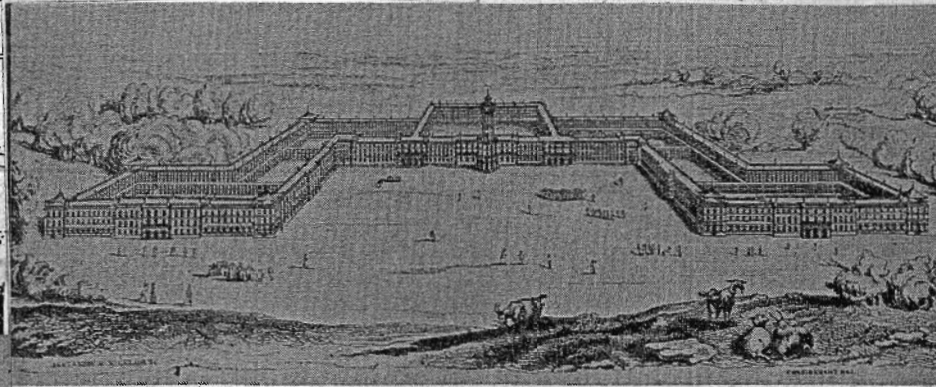
⑧ オーエンの
コミュニティー構想
<アーニイト村> 1817

⑨ オーエンの
ハーモニー
<ニュー・コミュニティ> 1826

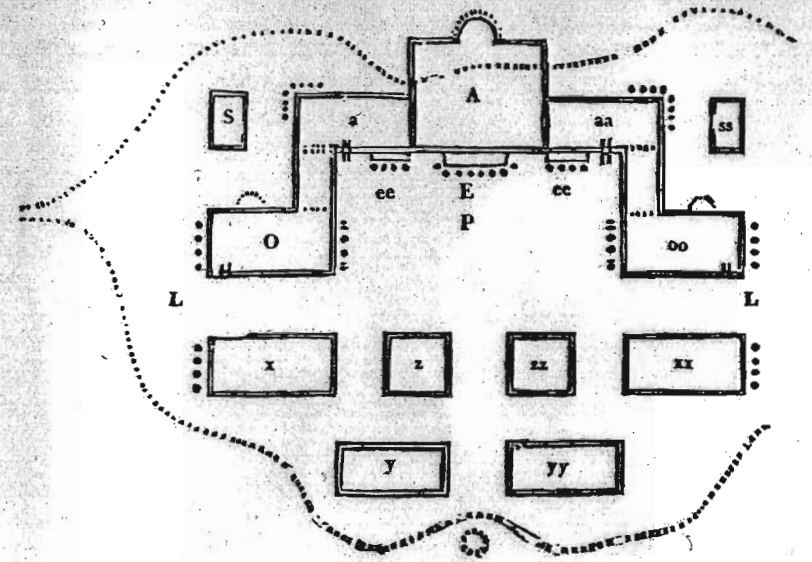
⑥

⑥ 7-7 工場
<7777777777>

⑦ 全
概念図



A BIRD'S EYE VIEW OF ONE OF THE NEW COMMUNITIES AT HARMONY,
IN THE STATE OF INDIANA, NORTH AMERICA.
AN ASSOCIATION OF TWO THOUSAND PERSONS PUSHED UPON THE PRINCIPLES ADVOCATED BY
ROBERT OWEN



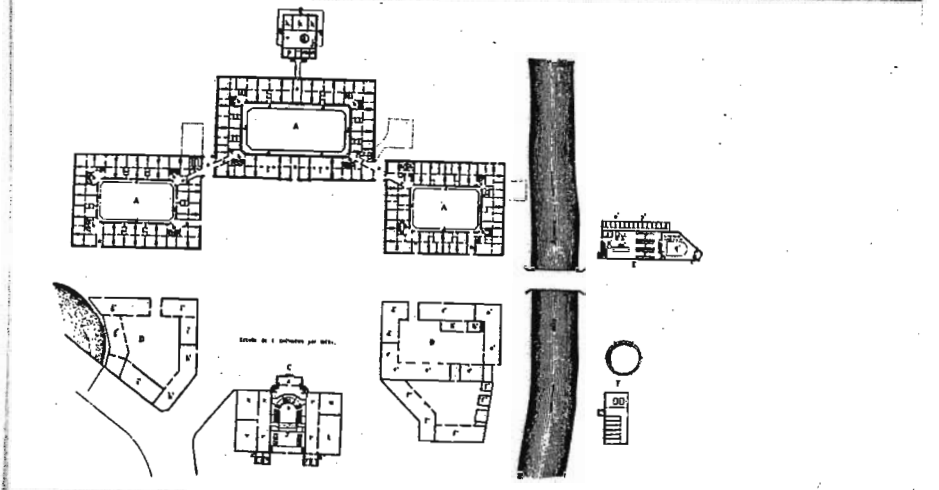
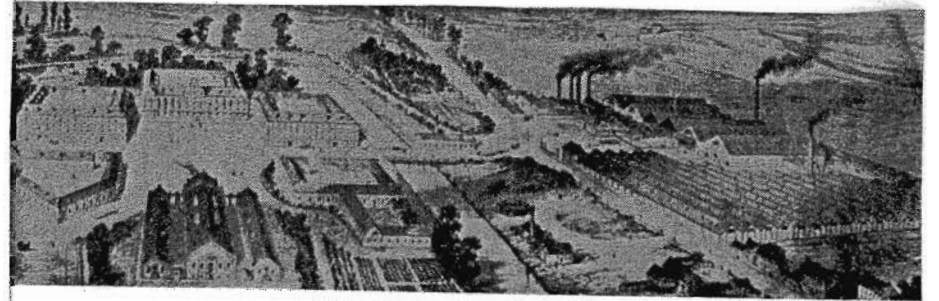
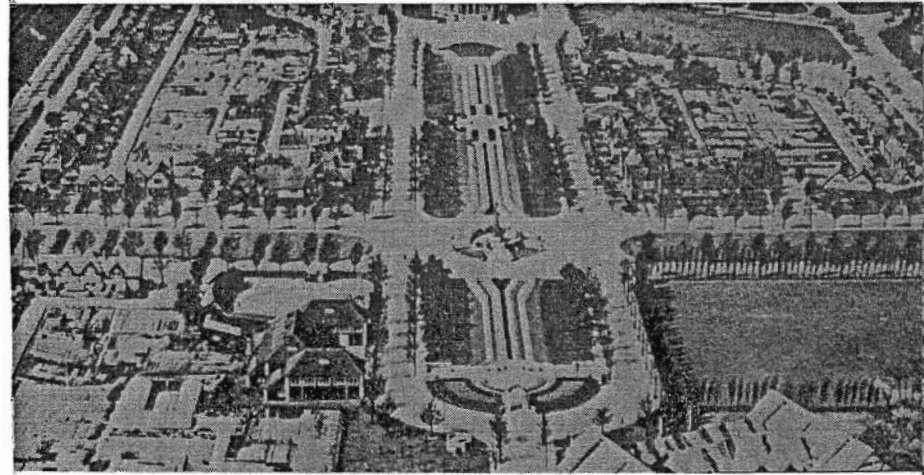
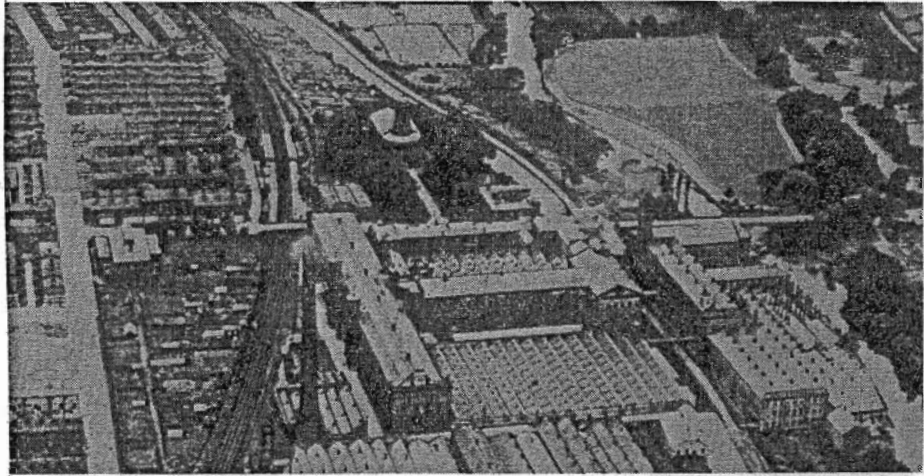
⑬ ヨルフェイアの工場コミュニティ

⑭ ポートサニサイトの工場コミュニティ

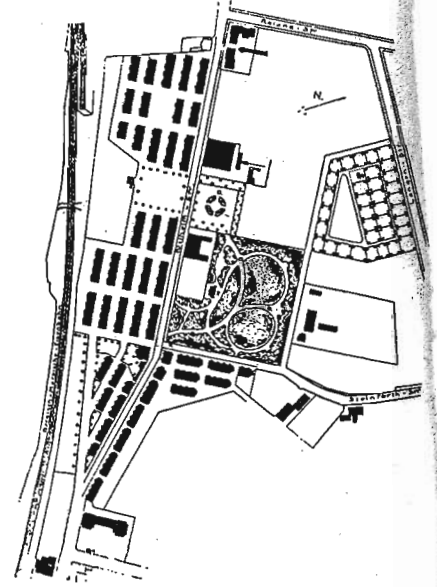
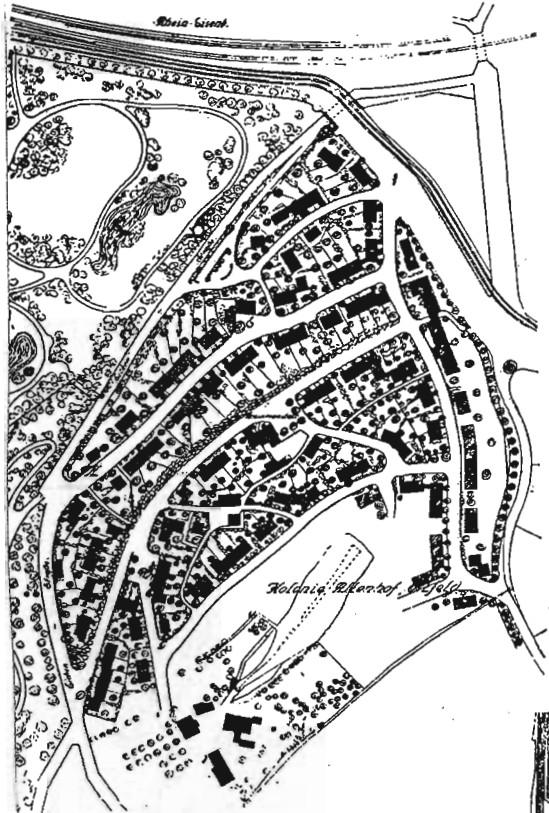
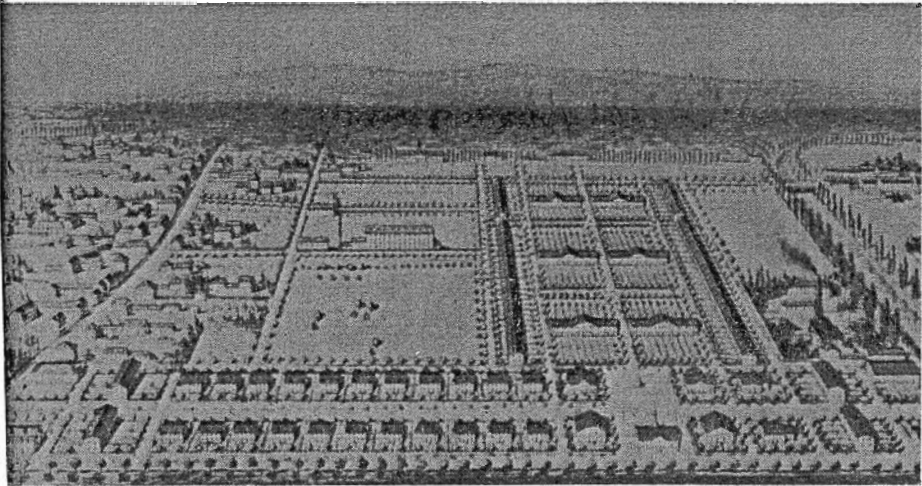
⑩ ボタンのギーズの工業コミュニティ(ファミリー)

⑪ 全 平面図

⑫ 全 現況



①⑥ 2012年の〈モリス公園ミニマタ〉
 ①⑦ モリス公園の計画（1880）



①③ 1912年のモリス公園の
 計画
 ①④ 1912年のモリス公園の
 計画
 ①⑤ 1912年のモリス公園の
 計画