

1 ローマの解体——森の世界とゲルマン

1) 中世都市の原点——流通、軍事、宗教

ローマ都市の名残、修道院、新しい市場、城砦(ノルマン式城砦)、地方伯の拠点

2) キリスト教社会の成立(500-1500) 聖職者と信者の共同体⇒教会の権力⇒権力の低下

3) イスラム世界との接触——十字軍——古典ギリシャの復活(シチリア、トレド)

2 ヨーロッパの新しい中世都市

1) 都市の自立 商工業の発展 自由通商要求 封建的制約撤去 ハンザ、ギルド

2) 市民の誕生 自治都市から自由都市へ 皇帝の勅許状(封建諸侯との対等性)

3) 都市の条件 誓約(コンユラチオ) 共同体、市民自治、自立立法、復讐禁止

4) 都市法(12~13世紀) 参事会、犯罪、刑罰、訴訟、身分法、相続、抵当、登記、債権

5) コンスピラチオ オクスルム・パキス(結びつきのキス) 相違いを超えた一体化

6) 都市装置 城壁 広場(マーケット、祝祭空間) 市役所 教会堂

7) 市民意識 自由な空気 身分からの脱却 平等な個人 市民の誇り 美

8) 執行体制 市参事会 職人・商人・貴族 兄弟団⇒協会

9) 都市連合 都市の強化 流通網の整備 ex)ハンザ同盟

3 都市の危機と救済

1) 危険・災害 飢餓 蚤⇒クマ鼠⇒商業ルート(商船)⇒人間 腺ペスト

2) ペスト 1347 イタリアの港町 14~18世紀 国際化の矛盾

3) 宗教と行事 奇跡 魔女狩り 巡礼 宗教改革

4 イタリア・ルネサンス都市

1) フィレンツェ——メジチチ家の支配

①統一された薨と都市のシンボル 花の聖母寺(サンタマリア・デル・フィオーレ)

②都市のアート ミケランジェロ ダビデ像 ビッティ宮 ポンテヴェッキョ

③マキアベリ 共和制の維持、政治家—国家目的に奉仕 政治のテクニク

2) ヴェネチア——ラグーンと水上都市 場所の選定

①民主的コントロールと帝国 総督 権力集中への警戒 東地中海の覇者

②サンマルコ寺院 サンマルコの広場 1000年の造形

③車のない街・城壁のない都市 ゴンドラ 造船

④分散された都市 島の役割 ガラス工場 漁師 墓地

3) シエナ カンポの広場 都市のイベント バリオ

5 大学都市——12世紀——医師、弁護士免許制

1) 神学、哲学、医学、法学 文法、修辞学、弁証学、算術、幾何、天文学、音楽

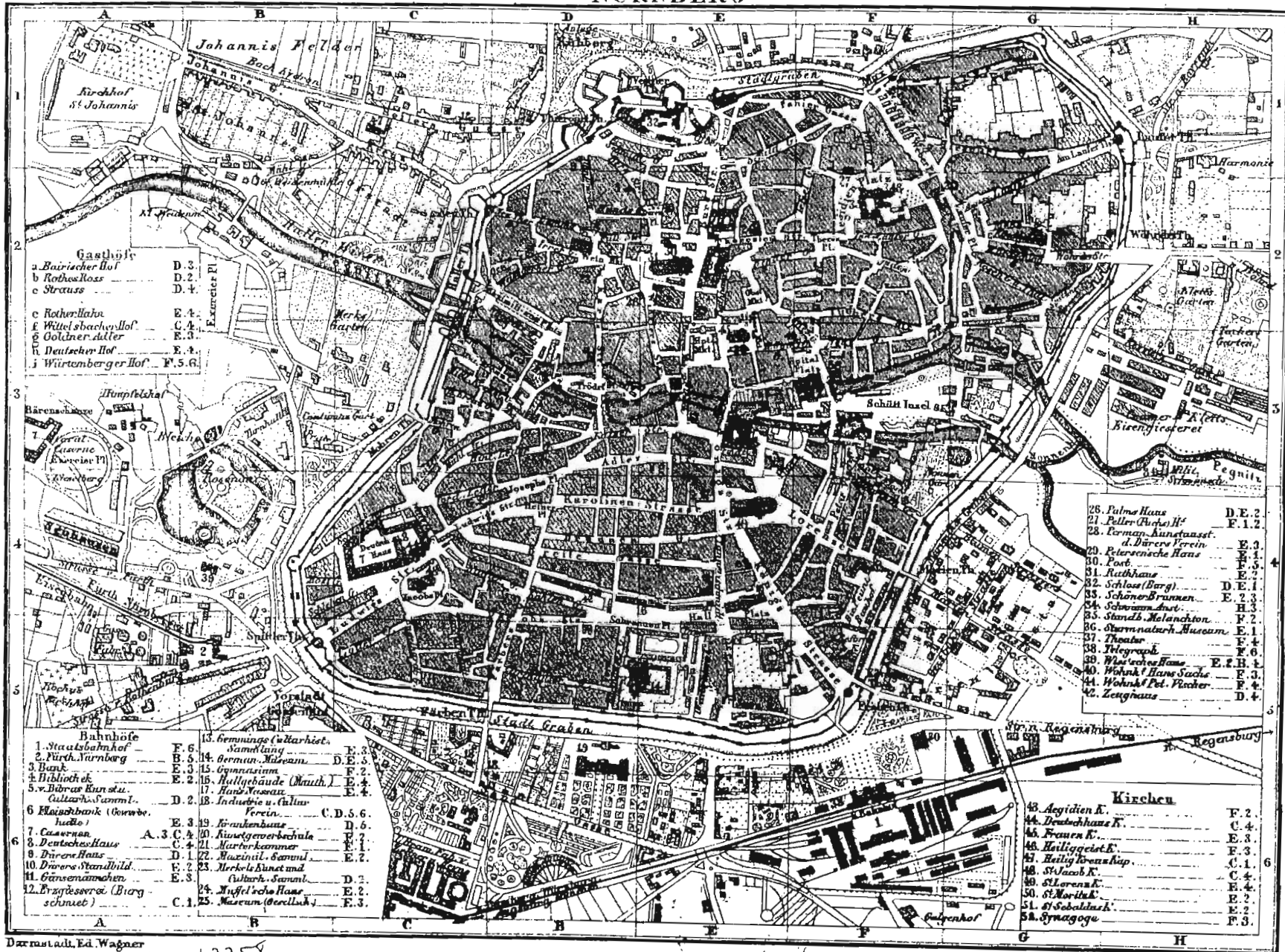
2) 6校(サレルノ、ボローニャ、レッジョ、パリ、モンペリエ、オックスフォード)

3) Universitas 同じ目的をもつ自治組織 学寮としてのカレッジ ⇒ 都市の形成

4) ①ボローニャ大学型 学生組合主導 ②パリ大学型 教会・教師組合主導

① 19-21736

# NÜRNBERG



- Gasthöfe**
- a. Bairischer Hof D. 3.
  - b. Rothes Ross D. 2.
  - c. Strauss D. 4.
  - d. Rotherthurn E. 4.
  - e. Mittelbachhof C. 2.
  - f. Goldner Adler E. 3.
  - g. Deutscher Hof E. 1.
  - h. Württemberg Hof F. 5. 6.

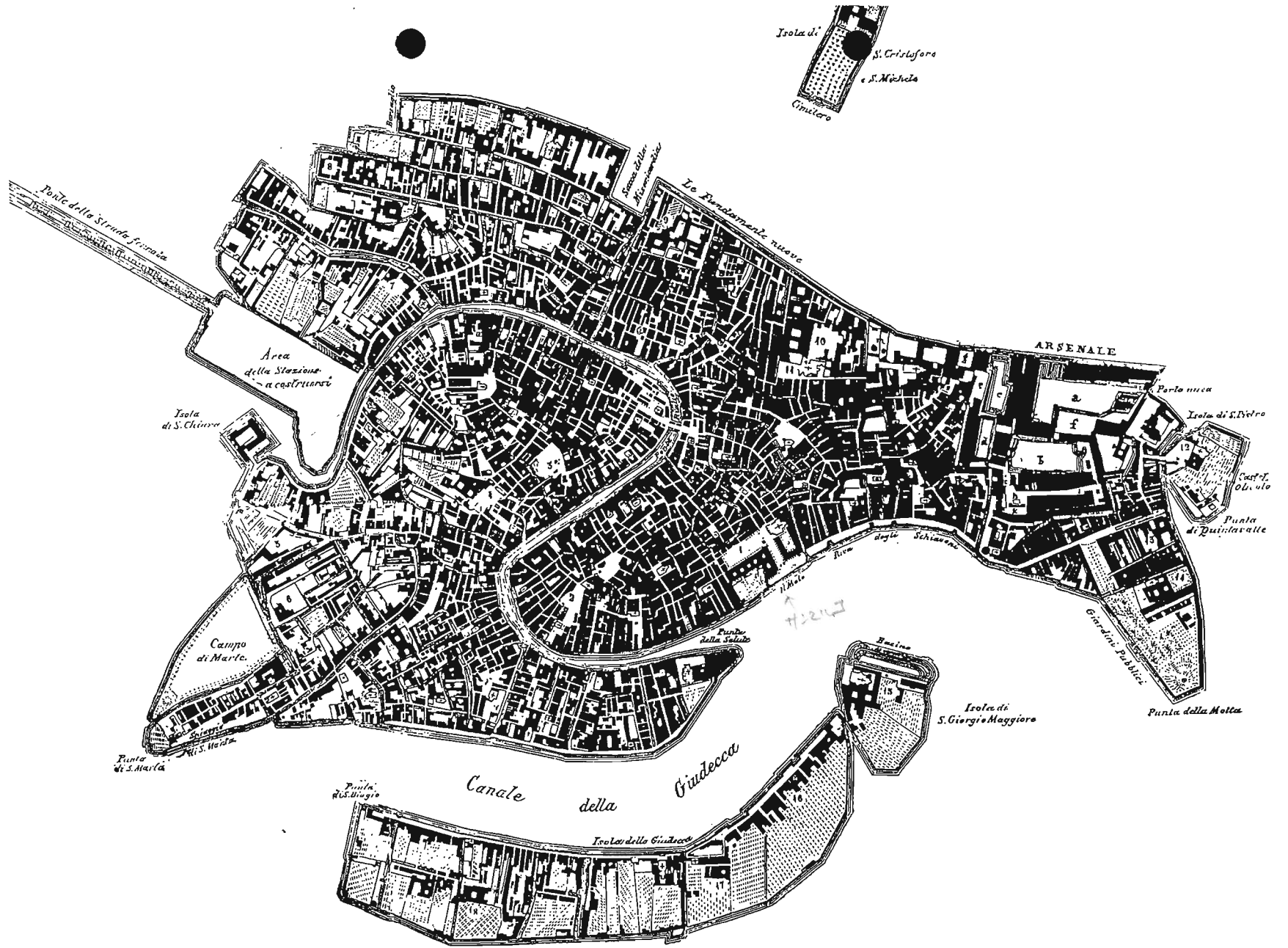
- Bahnhöfe**
- 1. Staatsbahnhof F. 6.
  - 2. Pforten Nürnberg B. 5.
  - 3. Bank E. 3.
  - 4. Bibliothek E. 2.
  - 5. v. Braun Kunsth. Culturn. Samml. D. 2.
  - 6. Klappbank (Gewerbehaus) E. 3.
  - 7. Casernen A. 3.
  - 8. Deutsches Haus C. 4.
  - 9. Diercke Haus D. 1.
  - 10. Diners Standbild E. 2.
  - 11. Gansensmünchen E. 3.
  - 12. Erzgebirgsberg (Bergschmelz) C. 1.

- 13. Geminnung (Lith. hist. Samml.) E. 3.
- 14. German. Museum D. E. 3.
- 15. Gynasium F. 2.
- 16. Hüllgebäude (Mauth) E. 4.
- 17. Hand. Assoc. E. 4.
- 18. Industrie u. Cultur Verein C. D. 5. 6.
- 19. Kränzenbau D. 6.
- 20. Kunstgewerbeschule E. 2.
- 21. Martenkommer E. 1.
- 22. Maximal. Samml. E. 2.
- 23. Meckels Kunst und Lith. Samml. D. 2.
- 24. Müffel'sche Haus E. 2.
- 25. Museum (Ocellus) E. 3.

- 26. Palmhaus D. E. 2.
- 27. Peller'sches Hof F. 1. 2.
- 28. Pörmann Kunstverein d. Dürers Verein E. 3.
- 29. Petersensche Haus E. 1.
- 30. Post F. 5.
- 31. Rathhaus E. 2.
- 32. Schloss (Burg) D. E. 1.
- 33. Schwanbrunnen E. 2. 3.
- 34. Schwannhaus H. 3.
- 35. Standb. Melanchton F. 2.
- 36. Starnbacher Museum E. 1.
- 37. Theater F. 4.
- 38. Telegraph F. 6.
- 39. Waischenhaus E. 2. 3. 4.
- 40. Winkler Haus Sachs F. 3.
- 41. Wohnh. Pet. Fischer F. 4.
- 42. Zeughaus D. 4.

- Kirchen**
- 43. Agidien K. F. 2.
  - 44. Dreischiffhaus K. C. 4.
  - 45. Frauen K. E. 3.
  - 46. Heiliggeist K. F. 3.
  - 47. Heilig Lorenz Kap. C. 1.
  - 48. St. Jacob K. C. 4.
  - 49. St. Lorenz K. E. 4.
  - 50. St. Moritz K. E. 2.
  - 51. St. Sebaldus K. E. 2.
  - 52. Synagoge F. 3.

②  
へ  
ネ  
キ  
ア



Isola di  
S. Cristoforo  
e S. Michela  
Cimitero

Ponte della Strada Ferrata

Area  
della Stazione  
a costruirsi

Isola  
di S. Chiara

Campo  
di Marte

Punta  
di S. Marco

Punta  
di S. Giorgio

Canale  
della

Giudecca

Isola  
della Giudecca

Punta  
della Salute

↑  
Punta

Bucina

Isola di  
S. Giorgio Maggiore

Punta della Motta

Giardini Pubblici

ARSENALE

Porta nuova

Isola di S. Pietro

Castro  
Olivolo

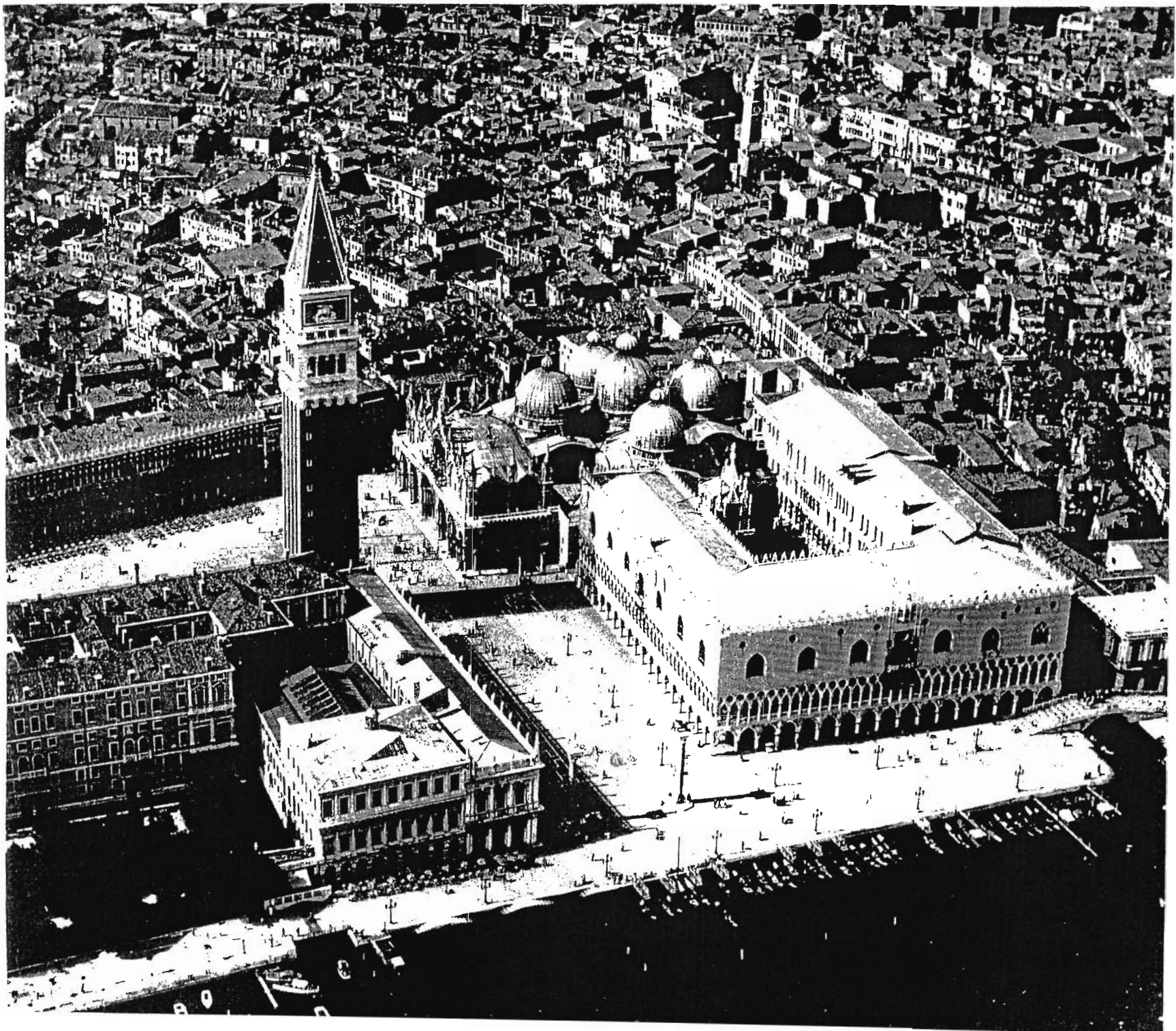
Punta  
di Quindavalle

Isola della  
Santissima

La Fondamenta nuova

River  
degli Schiavoni

③  
サンニコニコ塔



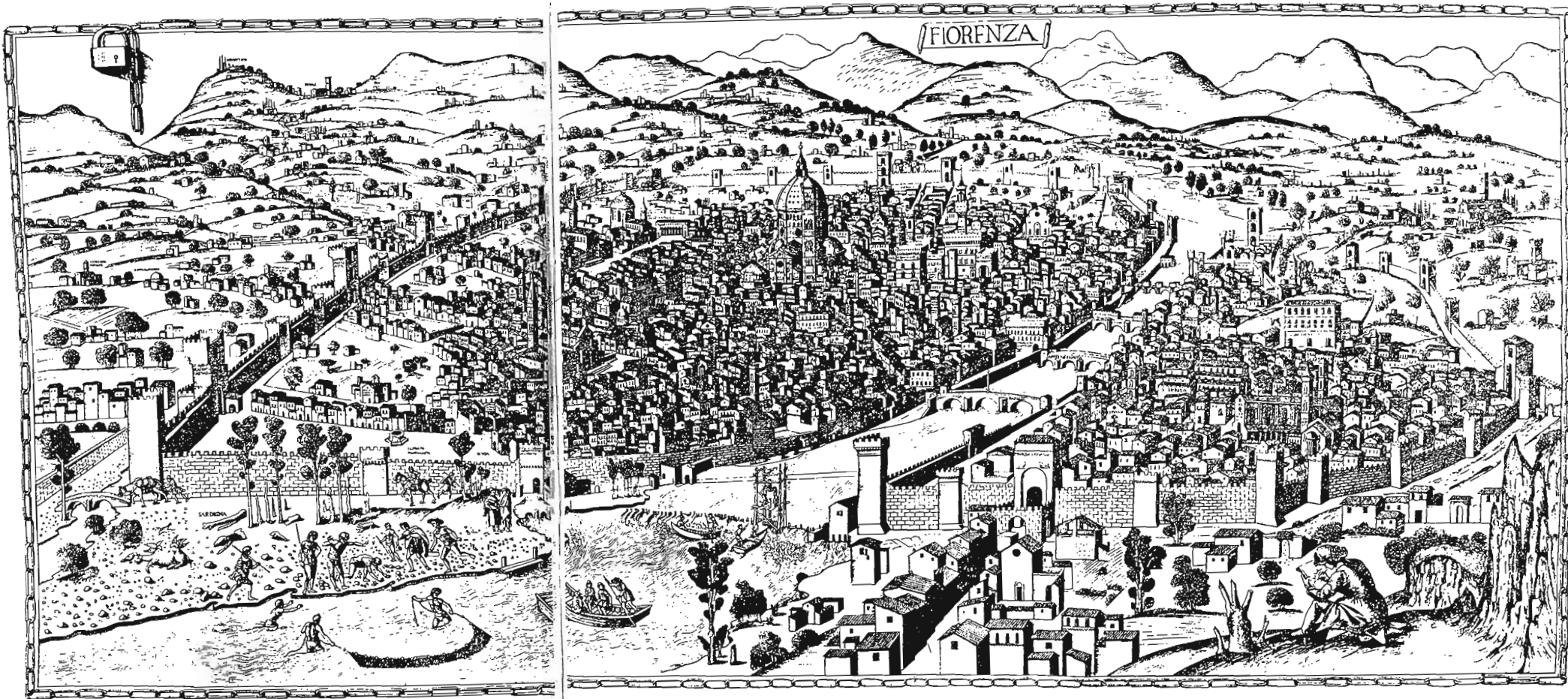


図 701-702 フィレンツェの二つの地区の紋章。サン・ピエトロ門区（鍵の形をしている）と大聖堂門区（洗礼堂の形をもっている）。

図 703 いわゆる「鎖のフィレンツェ図」の版画にみられるフィレンツェの（1471年と1482年の間の版画）。第5番目の城壁の周辺は円形に整理され、大聖堂——ブルネレスキの円蓋をもっている——はこの版画の中心にされている。